

# EASYSTEAM HUMIDIFIERS

LA TECNOLOGIA CHE MIGLIORA LA QUALITÀ DELLA VITA  
TECHNOLOGY WORKING TO MAKE LIFE BETTER



Le immagini e le caratteristiche tecniche presenti in questo stampato hanno valore indicativo.  
Pertanto Pego non si ritiene responsabile per eventuali variazioni successive alla pubblicazione di questo volume.

The images and technical characteristics described in this book are purely indicative.  
Pego is not responsible for any changes following the publication of this volume.

INDICE PRODOTTI  
*PRODUCTS INDEX*



<b>ES</b> _____	<b>8</b>
<b>ES OEM</b> _____	<b>10</b>
<b>ES OEM COMPACT</b> _____	<b>12</b>
<b>ES OEM CCU</b> _____	<b>14</b>
<b>ES MINI</b> _____	<b>16</b>



## ES48 - ES100

GLI UMIDIFICATORI AD ELETTRODI IMMERSI PEGO EASYSTEAM SONO IN GRADO DI PRODURRE FINO A 96 kg/h DI VAPORE IN CONFIGURAZIONE STAND ALONE O FINO A 288 kg/h IN CONFIGURAZIONE MASTER/SLAVE. IL SOFTWARE DEDICATO PEGO NELL'ELETTRONICA DI CONTROLLO GARANTISCE UN ELEVATO RENDIMENTO EVITANDO INUTILI SPRECHI D'ACQUA ED OTTIMIZZANDO IL CONSUMO DELL'ENERGIA ELETTRICA NECESSARIA ALLA PRODUZIONE DI UMIDITÀ NELL'AMBIENTE.

*PEGO EASYSTEAM ELECTRODE STEAM HUMIDIFIERS ARE ABLE TO PRODUCE UP TO 96 kg/h OF STEAM (STAND ALONE CONFIGURATION) OR UP TO 288 kg/h (MASTER/SLAVE CONFIGURATION). CONTROL ELECTRONIC'S PEGO DEDICATED SOFTWARE GUARANTEES AN HIGH PERFORMANCE AVOIDING USELESS WASTE OF WATER AND OPTIMIZING ELECTRICAL ENERGY CONSUMPTION FOR ENVIRONMENT HUMIDITY PRODUCTION.*

# EASYSTEAM

UMIDIFICATORI A VAPORE AD ELETTRODI IMMERSI  
*ELECTRODE STEAM HUMIDIFIERS*



ES3-M ES6-M ES6 ES12 ES24

EASYSTEAM È LA SOLUZIONE PIÙ EVOLUTA E FLESSIBILE PER L'UMIDIFICAZIONE A VAPORE DI QUALSIASI AMBIENTE.

IL CONTROLLO ELETTRONICO INTEGRATO PERMETTE DI CONFIGURARE ED OTTIMIZZARE L'UMIDIFICATORE IN BASE ALLE SPECIFICHE ESIGENZE DEL CLIENTE E DI GARANTIRNE LA DURATA NEL TEMPO GRAZIE ALLE ROUTINES DI DIAGNOSTICA.

LA CARENATURA IN ACCIAIO INOX REMOVIBILE FRONTALMENTE, I CILINDRI CON FISSAGGIO A MOLLE ED IL CONNETTORE DI POTENZA AD INNESTO RAPIDO PERMETTONO UNA VELOCE E SEMPLICE MANUTENZIONE. LA COMPLETA GAMMA DI MODELLI ED ACCESSORI SODDISFA LE PIÙ SVARIATE ESIGENZE DI INSTALLAZIONE.

*EASYSTEAM IS THE MOST EVOLVED AND FLEXIBLE SOLUTION FOR STEAM HUMIDIFICATION OF ANY ENVIRONMENT.*

*THE INTEGRATED ELECTRONIC CONTROL PERMITS TO CONFIGURE AND OPTIMIZE THE HUMIDIFIER ON THE BASIS OF CUSTOMER'S SPECIFIC REQUIREMENTS AND TO GUARANTEE ITS LONG-LASTING THANKS TO DIAGNOSTIC ROUTINES.*

*STAINLESS STEEL REMOVABLE FRONT COVER, SPRING CLAMPS CYLINDERS AND QUICK CONNECTION POWER CONNECTOR PERMIT A RAPID AND SIMPLE MAINTENANCE. THE FULL RANGE OF MODELS AND ACCESSORIES SATISFY ALL INSTALLATION REQUIREMENTS.*

# INNOVAZIONE E DESIGN INNOVATION AND DESIGN

## CARPENTERIA IN ACCIAIO INOX

LA STRUTTURA DEGLI UMIDIFICATORI PEGO È INTERAMENTE IN ACCIAIO INOX E PLASICA ABS PER GARANTIRE DURATA NEL TEMPO NELLE CONDIZIONI PIÙ DIFFICILI. È INOLTRE PROGETTATA PER OFFRIRE LA MASSIMA PRATICITÀ DI INTERVENTO, SENZA BISOGNO DI ATTREZZI.

LA CARENA ANTERIORE SI RIMUOVE SEMPLICEMENTE UTILIZZANDO LE MANIGLIE LATERALI PER CONSENTIRE L'ACCESSO AI COMPONENTI INTERNI E FACILITARE LE OPERAZIONI DI MANUTENZIONE.

## STAINLESS STEEL BOX

*PEGO HUMIDIFIERS ARE MADE ENTIRELY OF STAINLESS STEEL AND ABS PLASTIC TO ENSURE LONG-LASTING PERFORMANCE UNDER EVEN THE MOST DIFFICULT CONDITIONS. DESIGNED FOR PRACTICALITY, THEY REQUIRE NO ADDITIONAL EQUIPMENT.*

*THE FRONT COVER IS EASILY REMOVABLE BY WAY OF THE SIDE HANDLES, THUS GIVING RAPID ACCESS TO INTERNAL COMPONENTS FOR ROUTINE MAINTENANCE TASKS.*



## CONTROLLO ELETTRONICO

IL REGOLATORE ELETTRONICO A MICROPROCESSORE EASYSTEAM PERMETTE UN CONTROLLO ED UNA IMPOSTAZIONE ESTREMAMENTE ACCURATA DELL'UNITÀ.

GRAZIE ALL'ELEVATO NUMERO DI VARIABILI DISPONIBILI È INFATTI POSSIBILE PERSONALIZZARE IL FUNZIONAMENTO DELL'UMIDIFICATORE IN BASE ALLE SPECIFICHE ESIGENZE DEL CLIENTE.

- OTTO MODALITÀ DI FUNZIONAMENTO IMPOSTABILI TRA CUI ON/OFF DA CONTATTO ESTERNO, PROPORZIONALE CON UMIDOSTATO INTEGRATO E SONDA 4-20mA O 0-10V, PROPORZIONALE DA SEGNALE 0-10V ESTERNO, ON/OFF DA TERMOSTATO INTEGRATO, COMANDO BMS VIA MODBUS.
- GESTIONE SONDA IN CONDOTTA DI LIMITE.
- UTILIZZO OTTIMIZZATO PER BAGNI TURCHI GRAZIE ALLA REGOLAZIONE INTEGRATA IN TEMPERATURA, GESTIONE ESSENZE, COMANDO VENTILATORE DI IMMISSIONE E VENTILATORE DI ESTRAZIONE.
- CAPACITÀ MASSIMA IMPOSTABILE.
- REGOLAZIONE PROPORZIONALE DI EROGAZIONE VAPORE DA 20% A 100%.
- RIDUZIONE EROGAZIONE VAPORE DA INGRESSO DIGITALE.
- SCARICO AUTOMATICO PER INATTIVITÀ PROGRAMMABILE.
- GESTIONE FINO A 6 UMIDIFICATORI IN BATTERIA CON CONFIGURAZIONE MASTER/SLAVE.
- CONTATORE DI FUNZIONAMENTO UMIDIFICATORE.
- GESTIONE SENSORE DI MASSIMO LIVELLO.
- CONSOLLE DI COMANDO CON AMPIO DISPLAY ED ICONE DI STATO PER LA LETTURA E LA PROGRAMMAZIONE DEI DATI DI LAVORO REMOTABILE FINO A 100 mt CON UN SEMPLICE CAVO TELEFONICO.
- DIAGNOSTICA PER INDIVIDUARE LE PROBLEMATICHE O LA NECESSITÀ DI MANUTENZIONE.
- COLLEGAMENTO SERIALE RS485 CON PROTOCOLLO MODBUS.

## ELECTRONIC CONTROL

*FEATURING NUMEROUS PARAMETERS AND AN USER-FRIENDLY DISPLAY, THE EASYSTEAM CONTROLLER ALLOWS PRECISE SETTING OF HUMIDIFIER PERFORMANCE.*

*THANKS TO THE HIGH NUMBER OF AVAILABLE VARIABLES IT IS POSSIBLE TO PERSONALIZE HUMIDIFIER FUNCTIONING ON THE BASIS OF CUSTOMER REQUIREMENTS.*

- EIGHT OPERATING MODES CAN BE SET AMONG WHICH ON/OFF FROM EXTERNAL CONTACT, PROPORTIONAL WITH BUILT-IN HUMIDISTAT AND 4-20MA OR 0-10V PROBE, PROPORTIONAL WITH EXTERNAL 0-10V SIGNAL. BUILT-IN THERMOSTAT ON/OFF. BMS CONTROL VIA MODBUS.
- DUCT PROBE MANAGEMENT.
- OPTIMISED USE FOR STEAM BATHS THANKS TO THE BUILT-IN TEMPERATURE CONTROL, ESSENCE MANAGEMENT, INLET AND EXHAUST FAN CONTROL.
- SETTABLE WITH MAXIMUM CAPACITY.
- PROPORTIONAL REGULATION OF STEAM DISPENSING FROM 20% TO 100%.
- STEAM DISPENSING REDUCTION FROM DIGITAL INPUT.
- PROGRAMMABLE AUTOMATIC DRAINAGE WHEN NOT USED.
- MANAGEMENT OF UP TO 6 HUMIDIFIERS IN BATTERY WITH MASTER/SLAVE CONFIGURATION.
- HUMIDIFIER OPERATING HOUR METER.
- MAXIMUM LEVEL SENSOR MANAGEMENT.
- CONTROL CONSOLE WITH LARGE DISPLAY AND STATUS ICONS FOR READING AND PROGRAMMING WORK DATA REMOTELY UP TO 100 M AWAY WITH A SIMPLE PHONE CABLE.
- DIAGNOSTICS FOR PROBLEMS IDENTIFYING OR MAINTENANCE NEED.
- SERIAL RS485 CONNECTION WITH MODBUS PROTOCOL.



## CILINDRO INTERCAMBIABILE

IL CILINDRO CONTENENTE GLI ELETTRODI IN ACCIAIO INOX È SOSTITUIBILE SENZA IL BISOGNO DI ALCUN ATTREZZO. CON POCHE E SEMPLICI OPERAZIONI MANUALI SI OPERA LA SOSTITUZIONE DEL GRUPPO DI VAPORIZZAZIONE E SI RIPRISTINA L'OPERATIVITÀ DELL'IMPIANTO.

LE DIMENSIONI E LA FORMA DEGLI ELETTRODI OTTIMIZZANO LA PRODUZIONE VAPORE CONSENTENDO RAPIDE RISPOSTE ALL'AVVIO ED IL CONTROLLO OTTIMALE DELLA FUNZIONALITÀ DELL'UMIDIFICATORE A MASSIMO REGIME.

## INTERCHANGEABLE CYLINDER

THE STEAM CYLINDER CONTAINING THE STAINLESS STEEL HEATING ELEMENTS CAN BE EASILY CHANGED WITHOUT ANY NEED OF TOOLS: TO REPLACE THE VAPORISATION UNIT AND RESTORE NORMAL HUMIDIFIER PERFORMANCE ALL THAT USER NEEDS TO DO IS CARRY OUT A FEW SIMPLE MANUAL TASKS. STEAM PRODUCTION IS OPTIMIZED BY THE SIZE AND SHAPE OF THE ELEMENTS, THUS ENSURING RAPID WARM-UP AND OPTIMUM CONTROL OF HUMIDIFIER OPERATION AT MAXIMUM OUTPUT.



# SERIE ES / ES SERIES

ES3-M | ES6-M | ES6 | ES12 | ES24 | ES48 | ES100



La serie di umidificatori ad elettrodi immersi EasySteam ES è la scelta ottimale per un'ampia varietà di applicazioni quali stabilimenti industriali, uffici, ambienti civili, musei, bagni turchi, ambienti tecnologici o medicali. L'affidabilità, l'altissimo rendimento, la flessibilità del controllo e la facilità di installazione sono i suoi punti di forza. Il cilindro intercambiabile è inserito nel corpo macchina racchiuso da una carenatura in INOX removibile frontalmente per permettere la massima praticità di intervento e manutenzione.

*Electrode steam humidifiers EasySteam ES series is the right choice for a big application variety such as industrial factory, offices, civil environment, museum, Turkish baths, technological or medical environments. EasySteam ES strenght points are the very high performance, the control flexibility and the easiness of installation. Interchangeable cylinder is inserted in the unit and contained in a stainless steel case with removable front cover for permitting the maximum practicality of intervention and maintenance.*



CONNETTORE DI POTENZA AD INNESTO RAPIDO PER UNA FACILE MANUTENZIONE DEL CILINDRO

*QUICK CONNECTION POWER CONNECTOR FOR EASY CYLINDER MAINTENANCE*

CILINDRO INTERCAMBIABILE CON ELETTRODI IN INOX, FILTRO CALCARE E O-RING

*INTERCHANGEABLE STAINLESS STEEL ELECTRODES CYLINDER, LIMESTONE FILTER AND O-RING*



ELETRONICA DI CONTROLLO CONFIGURABILE INTEGRATA

*INTEGRATED CONFIGURABLE CONTROL ELECTRONIC*



POMPA DI SCARICO DRAIN PUMP

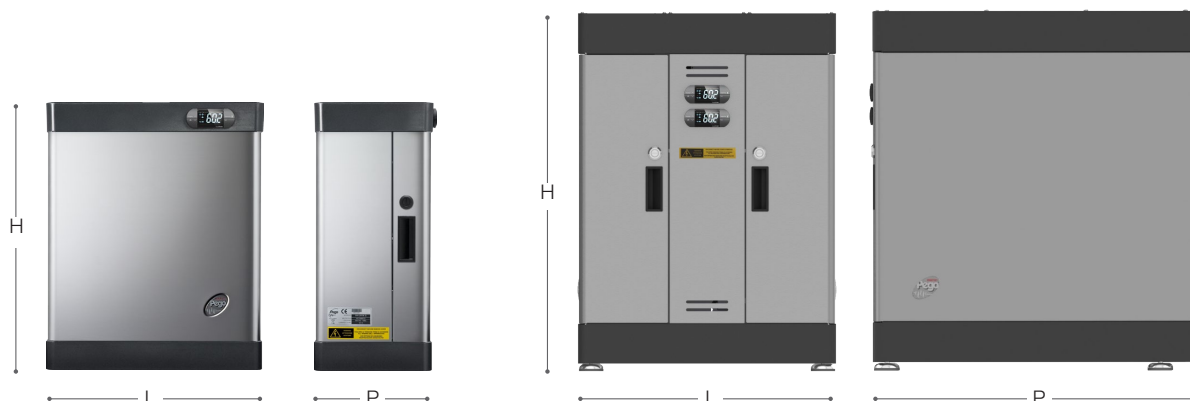


VALVOLA SOLENOIDE DI CARICO SOLENOID VALVE



ES3-M | ES6-M | ES6 | ES12 | ES24 | ES48

ES100



## DATI TECNICI

- Metodo di produzione vapore ad elettrodi immersi.
- Versioni con alimentazione monofase ed erogazione vapore fino a 6 kg/h.
- Versioni con alimentazione trifase ed erogazione vapore fino a 96 kg/h.
- Gestione degli umidificatori in batteria (fino a 6 unità) con struttura master/slave per raggiungere produzioni vapore fino a 288 kg/h.
- Struttura interamente in acciaio inox e plastica abs.
- Cilindri intercambiabili di facile sostituzione con elettrodi in acciaio inox, filtro anticalcare sul fondo, sensore di livello massimo e collegamenti a connettore.
- Valvola solenoide di carico acqua.
- Pompa di scarico acqua robusta ed affidabile.
- Disponibili cilindri per acque con bassa conducibilità (limite minimo di conducibilità 125 µS/cm).
- Predisposizione alimentazione testata ventilante.
- Controllo elettronico integrato configurabile nelle seguenti modalità:
  - Funzionamento on-off da consenso esterno.
  - Funzionamento proporzionale con umidostato integrato e sonda umidità 4-20mA o 0-10V.
  - Funzionamento proporzionale da segnale 0-10V esterno.
  - Funzionamento ON/OFF da termostato integrato.
  - Comando da BMS via modbus.
- Gestione della seconda sonda umidità di limite per evitare la condensazione in condotta aria.
- Diagnostica per individuare le problematiche o la necessità di manutenzione.
- Vasta gamma di accessori.

## TECHNICAL DATA

- *Electrodes steam humidifiers.*
- *Single-phase power supply versions with steam producing up to 6 kg/h.*
- *Three-phase power supply versions with steam producing up to 96 kg/h.*
- *Master/slave humidifiers management (up to 6 units) to reach steam productions up to 288 kg/h.*
- *Structure entirely of stainless steel and abs plastic.*
- *Easily interchangeable cylinders with stainless steel electrodes, limestone filter on the bottom, maximum level sensor and connector connections.*
- *Solenoid valve for water charging.*
- *Tough and reliable drain pump.*
- *Available cylinders for low conductivity water (minimum conductivity limit 125 µS/cm).*
- *Arrangement for fan unit power supply.*
- *Integrated electronic control configurable in the following ways:*
  - *External enabling on-off functioning.*
  - *Proportional mode functioning with integrated humidostat and humidity probe 4-20mA or 0-10V.*
  - *Proportional mode functioning with external 0-10V signal.*
  - *Functioning built-in thermostat ON/OFF.*
  - *BMS control via Modbus.*
- *Management of second duct humidity probe to avoid condensation in the air duct.*
- *Diagnostics for identifying problems or need of maintenance.*
- *Large accessories range.*

MODELLO / MODEL	ES3-M	ES6-M	ES6	ES12	ES24	ES48	ES100
PRODUZIONE VAPORE STEAM PRODUCTION	3 Kg/h	6 Kg/h	6 Kg/h	12 Kg/h	24 Kg/h	48 Kg/h	96 Kg/h
ALIMENTAZIONE ELETTRICA ELECTRICAL POWER SUPPLY	230V 50-60Hz	230V 50-60Hz	400V 3/N 50-60Hz	400V 3/N 50-60Hz	400V 3/N 50-60Hz	400V 3/N 50-60Hz	400V 3/N 50-60Hz
POTENZA POWER	2 kW	4,5 kW	4,5 kW	9 kW	18 kW	35 kW	71 kW
CORRENTE ASSORBITA ABSORPTION	9A	19A	6,5A	13A	25A	51A	102A
CONTROLLO ELETTRONICO ELECTRONIC CONTROL	CONSOLLE NANO + MASTER HUM2	CONSOLLE NANO + MASTER HUM2	CONSOLLE NANO + MASTER HUM2	CONSOLLE NANO + MASTER HUM2	CONSOLLE NANO + MASTER HUM2	CONSOLLE NANO + MASTER HUM2	CONSOLLE NANO + MASTER HUM2 (X2)
ALIMENTAZIONE CONTROLLO ELETTRONICO POWER SUPPLY CONTROL	230V 50-60Hz	230V 50-60Hz	230V 50-60Hz	230V 50-60Hz	230V 50-60Hz	230V 50-60Hz	230V 50-60Hz
DIAMETRO USCITA VAPORE STEAM CONNECTOR	25 mm	25 mm	25 mm	25 mm	40 mm	40 mm	40 mm
NUMERO CILINDRI NUMBER OF CYLINDERS	1	1	1	1	1	2	4
PRESSIONE ALIMENTAZIONE IDRICA WATER PRESSURE	1 - 10 bar	1 - 10 bar	1 - 10 bar	1 - 10 bar	1 - 10 bar	1 - 10 bar	1 - 10 bar
LIMITI DUREZZA DELL'ACQUA LIMITS OF WATER'S HARDNESS	160 - 450 mg/l CaCO <sub>3</sub>	160 - 450 mg/l CaCO <sub>3</sub>	160 - 450 mg/l CaCO <sub>3</sub>	160 - 450 mg/l CaCO <sub>3</sub>	160 - 450 mg/l CaCO <sub>3</sub>	160 - 450 mg/l CaCO <sub>3</sub>	160 - 450 mg/l CaCO <sub>3</sub>
CONDUCIBILITA' DELL'ACQUA CONDUCTIVITY OF WATER	250 - 1300 µS/cm	250 - 1300 µS/cm	250 - 1300 µS/cm	250 - 1300 µS/cm	250 - 1300 µS/cm	250 - 1300 µS/cm	250 - 1300 µS/cm
DIMENSIONI (LxHxP) DIMENSIONS (LxHxP)	430x525x240 mm	430x525x240 mm	430x525x240 mm	430x625x240 mm	430x710x240 mm	660X710X290 mm	525X730X670 mm
PESO A VUOTO - PESO CON UNITA' OPERATIVA EMPTY WEIGHT - WORKING WEIGHT	10 - 12 Kg	10 - 13 Kg	10 - 13 Kg	12 - 18 Kg	19 - 37 Kg	38 - 74 Kg	80 - 160 Kg

# SERIE ES OEM / ES OEM SERIES

ES3-M-OEM | ES6-M-OEM | ES6-OEM | ES12-OEM | ES24-OEM



La serie di umidificatori ad elettrodi immersi EasySteam OEM grazie alle ridotte dimensioni, affidabilità e flessibilità di installazione è la scelta ideale per tutte le applicazioni dei costruttori.

Il controllo elettronico è separato ed installabile internamente ad un quadro elettrico. Esso è disponibile senza display o con display integrato (remotabile con kit opzionale).

Il kit comprende il corpo macchina di ridotte dimensioni con pompa di scarico, elettrovalvola di carico e tubi di interconnessione, un cilindro e una elettronica di controllo. La serie EasySteam OEM è particolarmente adatta per unità di trattamento aria e tutte quelle applicazioni dove lo spazio e l'industrializzazione sono necessarie.

*Electrode steam humidifiers EasySteam OEM series thanks to reduced dimensions, installation easiness and flexibility is the ideal choice for all manufacturers applications.*

*Control electronic is separated and can be installed inside an electrical panel. It is available without display or with integrated or remoted display (the display can be remoted with an optional kit).*

*The OEM kit contains the unit of reduced dimension with drain pump, solenoid valve and interconnection hoses, one cylinder and one control electronic.*

*EasySteam OEM series is particularly suitable for air handling units and for all applications that need space and industrialization.*



ELETTRONICA DI CONTROLLO PER L'INSTALLAZIONE ALL'INTERNO DI UN QUADRO ELETTRICO  
CONTROL ELECTRONIC FOR INSTALLATION INSIDE AN ELECTRICAL PANEL

CILINDRO INTERCAMBIABILE  
CON ELETTRODI IN INOX ,  
FILTRO CALCARE E O-RING

INTERCHANGEABLE STAINLESS  
STEEL ELECTRODES CYLINDER,  
LIMESTONE FILTER AND O-RING



CONNETTORE DI POTENZA  
AD INNESTO RAPIDO PER  
UNA FACILE MANUTENZIONE  
DEL CILINDRO

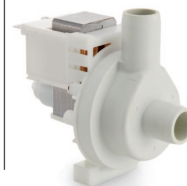
QUICK CONNECTION  
POWER CONNECTOR  
FOR EASY CYLINDER  
MAINTENANCE

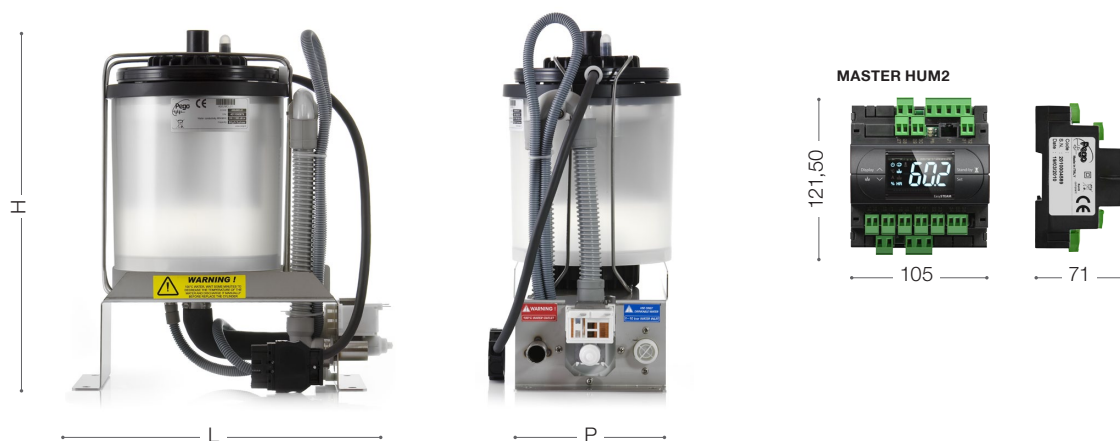


VALVOLA SOLENOIDE DI CARICO  
SOLENOID VALVE



POMPA DI SCARICO  
DRAIN PUMP





## DATI TECNICI

- Kit compatto e flessibile per umidificazione in applicazioni OEM.
- Metodo di produzione vapore ad elettrodi immersi.
- Versioni con alimentazione monofase ed erogazione vapore fino a 6 kg/h.
- Versioni con alimentazione trifase ed erogazione vapore fino a 24 kg/h.
- Gestione degli umidificatori in batteria (fino a 6 unità) con struttura master/slave per raggiungere produzioni vapore fino a 144 kg/h.
- Struttura interamente in acciaio inox.
- Cilindri intercambiabili di facile sostituzione con elettrodi in acciaio inox, filtro anticalcare sul fondo, sensore di livello massimo e collegamenti a connettore.
- Valvola solenoide di carico acqua.
- Pompa di scarico acqua robusta ed affidabile.
- Disponibili cilindri per acque con bassa conducibilità (limite minimo di conducibilità 125 µS/cm).
- Controllo elettronico separato per installazione all'interno di quadri elettrici e con display integrato (remotabile con kit opzionale).  
Esso è configurabile nelle seguenti modalità:
  - Funzionamento on-off da consenso esterno.
  - Funzionamento proporzionale con umidostato integrato e sonda umidità 4-20mA o 0-10V.
  - Funzionamento proporzionale da segnale 0-10V esterno.
  - Funzionamento ON/OFF da termostato integrato.
  - Comando da BMS via modbus.
- Gestione della seconda sonda umidità di limite per evitare la condensazione in condotta aria.
- Diagnostica per individuare problematiche o la necessità di manutenzione.
- Vasta gamma di accessori.
- Il kit non comprende il contattore di potenza, morsetti e cablaggio.

## TECHNICAL DATA

- Compact and flexible kit for humidifying in OEM applications.
- Electrodes steam humidifiers.
- Single-phase power supply versions with steam producing up to 6 kg/h.
- Three-phase power supply versions with steam producing up to 24 kg/h.
- Master/slave humidifiers management (up to 6 units) to reach steam productions up to 144 kg/h.
- Structure entirely of stainless steel.
- Easily interchangeable cylinders with stainless steel electrodes, limestone filter on the bottom, maximum level sensor and connector connections.
- Solenoid valve for water charging.
- Tough and reliable drain pump.
- Available cylinders for low conductivity water (minimum conductivity limit 125 µS/cm).
- Separate electronic control for installation inside electrical panels. It is available without display or integrated display (the display can be removed with an optional kit). It is configurable in the following ways:
  - External enabling on-off functioning.
  - Proportional mode functioning with integrated humidostat and humidity probe 4-20mA or 0-10V.
  - Proportional mode functioning with external 0-10V signal.
  - Functioning built-in thermostat ON/OFF.
  - BMS control via Modbus.
- Management of second duct humidity probe to avoid condensation in the air duct.
- Diagnostics for identifying problems or need of maintenance.
- Large accessories range.
- The kit does not include power contactor, terminals and wiring.

MODELLO / MODEL	ES3-M-OEM	ES6-M-OEM	ES6-OEM	ES12-OEM	ES24-OEM
PRODUZIONE VAPORE STEAM PRODUCTION	3 Kg/h	6 Kg/h	6 Kg/h	12 Kg/h	24 Kg/h
ALIMENTAZIONE ELETTRICA ELECTRICAL POWER SUPPLY	230V 50-60Hz	230V 50-60Hz	400V 3/N 50-60Hz	400V 3/N 50-60Hz	400V 3/N 50-60Hz
POTENZA POWER	2 kW	4,5 kW	4,5 kW	9 kW	18 kW
CORRENTE ASSORBITA ABSORPTION	9A	19A	6,5A	13A	25A
CONTROLLO ELETTRONICO ELECTRONIC CONTROL	CONSOLLE NANO + MASTER HUM2	CONSOLLE NANO + MASTER HUM2	CONSOLLE NANO + MASTER HUM2	CONSOLLE NANO + MASTER HUM2	CONSOLLE NANO + MASTER HUM2
ALIMENTAZIONE CONTROLLO ELETTRONICO POWER SUPPLY CONTROL	230V 50-60Hz	230V 50-60Hz	230V 50-60Hz	230V 50-60Hz	230V 50-60Hz
DIAMETRO USCITA VAPORE STEAM CONNECTOR	25 mm	25 mm	25 mm	25 mm	40 mm
NUMERO CILINDRI NUMBER OF CYLINDERS	1	1	1	1	1
PRESSIONE ALIMENTAZIONE IDRICA WATER PRESSURE	1 - 10 bar	1 - 10 bar	1 - 10 bar	1 - 10 bar	1 - 10 bar
LIMITI DUREZZA DELL'ACQUA LIMITS OF WATER'S HARDNESS	160 - 450 mg/l CaCO <sub>3</sub>	160 - 450 mg/l CaCO <sub>3</sub>	160 - 450 mg/l CaCO <sub>3</sub>	160 - 450 mg/l CaCO <sub>3</sub>	160 - 450 mg/l CaCO <sub>3</sub>
CONDUCIBILITA' DELL'ACQUA CONDUCTIVITY OF WATER	250 - 1300 µS/cm	250 - 1300 µS/cm	250 - 1300 µS/cm	250 - 1300 µS/cm	250 - 1300 µS/cm
DIMENSIONI (LxHxP) DIMENSIONS (LxHxP)	340x335x210 mm	340x390x210 mm	340x390x210 mm	340x460x210 mm	340x530x210 mm
PESO A VUOTO - PESO CON UNITA' OPERATIVA EMPTY WEIGHT - WORKING WEIGHT	6 - 8 Kg	6 - 9 Kg	6 - 9 Kg	9 - 15 Kg	11 - 23 Kg

# SERIE ES OEM COMPACT / ES OEM COMPACT SERIES

ES3-M-OEMC | ES6-M-OEMC | ES6-OEMC | ES12-OEMC | ES24-OEMC



La serie di umidificatori ad elettrodi immersi EasySteam COMPACT OEM è studiata per ridurre al minimo gli ingombri e facilitare l'installazione in spazi ridotti grazie alla piastra di fissaggio a parete.

Il controllo elettronico è separato ed installabile internamente ad un quadro elettrico. Esso è disponibile senza display o con display integrato (remotabile con kit opzionale).

Il kit comprende il corpo macchina di ridotte dimensioni con pompa di scarico, elettrovalvola di carico e tubi di interconnessione, un cilindro e una elettronica di controllo. La serie EasySteam COMPACT OEM è particolarmente adatta per unità di trattamento aria e tutte quelle applicazioni dove lo spazio e l'industrializzazione sono necessarie.

*Electrode steam humidifiers EasySteam COMPACT OEM series has been designed to reduce dimensions to a minimum and to be easily installed in small spaces thanks to the wall-fixing plate. Control electronic is separated and can be installed inside an electrical panel.*

*It is available without display or with integrated display (the display can be removed with an optional kit). The OEM kit contains the unit of reduced dimension with drain pump, solenoid valve and interconnection hoses, one cylinder and one control electronic. EasySteam COMPACT OEM series is particularly suitable for air handling units and for all applications that need space and industrialization.*



ELETRONICA DI CONTROLLO PER L'INSTALLAZIONE ALL'INTERNO DI UN QUADRO ELETTRICO  
CONTROL ELECTRONIC FOR INSTALLATION INSIDE AN ELECTRICAL PANEL



CILINDRO INTERCAMBIABILE  
CON ELETTRODI IN INOX, FILTRO  
CALCARE E O-RING

INTERCHANGEABLE STAINLESS  
STEEL ELECTRODES CYLINDER,  
LIMESTONE FILTER AND O-RING



CONNETTORE DI POTENZA AD  
INNESTO RAPIDO PER UNA FACILE  
MANUTENZIONE DEL CILINDRO

QUICK CONNECTION POWER  
CONNECTOR FOR EASY CYLINDER  
MAINTENANCE



VALVOLA SOLENOIDE DI CARICO  
SOLENOID VALVE



POMPA DI SCARICO  
DRAIN PUMP





## DATI TECNICI

- Kit compatto con piastra di fissaggio a parete per l'umidificazione in applicazioni OEM.
- Metodo di produzione vapore ad elettrodi immersi.
- Versioni con alimentazione monofase ed erogazione vapore fino a 6 kg/h.
- Versioni con alimentazione trifase ed erogazione vapore fino a 24 kg/h.
- Gestione degli umidificatori in batteria (fino a 6 unità) con struttura master/slave per raggiungere produzioni vapore fino a 144 kg/h.
- Struttura interamente in acciaio inox.
- Cilindri intercambiabili di facile sostituzione con elettrodi in acciaio inox, filtro anticalcare sul fondo, sensore di livello massimo e collegamenti a connettore.
- Valvola solenoide di carico acqua.
- Pompa di scarico acqua robusta ed affidabile.
- Disponibili cilindri per acque con bassa conducibilità (limite minimo di conducibilità 125 µS/cm).
- Controllo elettronico separato per installazione all'interno di quadri elettrici e con display integrato (remotabile con kit opzionale). Esso è configurabile nelle seguenti modalità:
  - Funzionamento on-off da consenso esterno.
  - Funzionamento proporzionale con umidostato integrato e sonda umidità 4-20mA o 0-10V.
  - Funzionamento proporzionale da segnale 0-10V esterno.
  - Funzionamento ON/OFF da termostato integrato.
  - Comando da BMS via modbus.
- Gestione della seconda sonda umidità di limite per evitare la condensazione in condotta aria.
- Diagnostica per individuare problematiche o la necessità di manutenzione.
- Vasta gamma di accessori.
- Il kit non comprende il contattore di potenza, morsetti e cablaggio.

## TECHNICAL DATA

- Compact kit with wall fixing plate for OEM application humidifying.
- Electrodes steam humidifiers.
- Single-phase power supply versions with steam producing up to 6 kg/h.
- Three-phase power supply versions with steam producing up to 24 kg/h.
- Master/slave humidifiers management (up to 6 units) to reach steam productions up to 144 kg/h.
- Structure entirely of stainless steel.
- Easily interchangeable cylinders with stainless steel electrodes, limestone filter on the bottom, maximum level sensor and connector connections.
- Solenoid valve for water charging.
- Tough and reliable drain pump.
- Available cylinders for low conductivity water (minimum conductivity limit 125 µS/cm).
- Separate electronic control for installation inside electrical panels. It is available without display or integrated display (the display can be removed with an optional kit). It is configurable in the following ways:
  - External enabling on-off functioning.
  - Proportional mode functioning with integrated humidostat and humidity probe 4-20mA or 0-10V.
  - Proportional mode functioning with external 0-10V signal.
  - Functioning built-in thermostat ON/OFF.
  - BMS control via Modbus.
- Management of second duct humidity probe to avoid condensation in the air duct.
- Diagnostics for identifying problems or need of maintenance.
- Large accessories range.
- The kit does not include power contactor, terminals and wiring.

MODELLO / MODEL	ES3-M-OEMC	ES6-M-OEMC	ES6-OEMC	ES12-OEMC	ES24-OEMC
PRODUZIONE VAPORE STEAM PRODUCTION	3 Kg/h	6 Kg/h	6 Kg/h	12 Kg/h	24 Kg/h
ALIMENTAZIONE ELETTRICA ELECTRICAL POWER SUPPLY	230V 50-60Hz	230V 50-60Hz	400V 3/N 50-60Hz	400V 3/N 50-60Hz	400V 3/N 50-60Hz
POTENZA POWER	2 kW	4,5 kW	4,5 kW	9 kW	18 kW
CORRENTE ASSORBITA ABSORPTION	9A	19A	6,5A	13A	25A
CONTROLLO ELETTRONICO ELECTRONIC CONTROL	CONSOLLE NANO + MASTER HUM2	CONSOLLE NANO + MASTER HUM2	CONSOLLE NANO + MASTER HUM2	CONSOLLE NANO + MASTER HUM2	CONSOLLE NANO + MASTER HUM2
ALIMENTAZIONE CONTROLLO ELETTRONICO POWER SUPPLY CONTROL	230V 50-60Hz	230V 50-60Hz	230V 50-60Hz	230V 50-60Hz	230V 50-60Hz
DIAMETRO USCITA VAPORE STEAM CONNECTOR	25 mm	25 mm	25 mm	25 mm	40 mm
NUMERO CILINDRI NUMBER OF CYLINDERS	1	1	1	1	1
PRESSIONE ALIMENTAZIONE IDRICA WATER PRESSURE	1 - 10 bar	1 - 10 bar	1 - 10 bar	1 - 10 bar	1 - 10 bar
LIMITI DUREZZA DELL'ACQUA LIMITS OF WATER'S HARDNESS	160 - 450 mg/l CaCO <sub>3</sub>	160 - 450 mg/l CaCO <sub>3</sub>	160 - 450 mg/l CaCO <sub>3</sub>	160 - 450 mg/l CaCO <sub>3</sub>	160 - 450 mg/l CaCO <sub>3</sub>
CONDUCIBILITA' DELL'ACQUA CONDUCTIVITY OF WATER	250 - 1300 µS/cm	250 - 1300 µS/cm	250 - 1300 µS/cm	250 - 1300 µS/cm	250 - 1300 µS/cm
DIMENSIONI (LxHxP) DIMENSIONS (LxHxP)	273x345x230 mm	275x400x230 mm	275x400x230 mm	275x470x230 mm	275x540x230 mm
PESO A VUOTO - PESO CON UNITA' OPERATIVA EMPTY WEIGHT - WORKING WEIGHT	6 - 8 Kg	6 - 9 Kg	6 - 9 Kg	9 - 15 Kg	11 - 23 Kg

# SERIE ES OEM CCU / ES OEM CCU SERIES

ES3-M-OEM-CCU | ES6-OEM-CCU



La serie di umidificatori ad elettrodi immersi EasySteam OEM CCU è stata studiata per ottenere il massimo nelle applicazioni di condizionamento di precisione (CCU - Close Control Unit).

Gli elementi che lo rendono ottimo in questo ambito sono:

- Dimensioni super compatte;
- Comunicazione Modbus facilmente interfacciabile con controlli e sistemi dedicati al condizionamento;
- Elettrodi in acciaio;
- Pompa di scarico;
- Cilindro apribile.

*The EasySteam OEM CCU sunk-electrode humidifiers series has been studied for obtaining the maximum in precision air conditioning applications (CCU - Close Control Unit).*

*The specifications that optimize it for this application are:*

- *Extra compact dimensions;*
- *Modbus communication that can be easily interfaced with air conditioning controllers and systems;*
- *Steel electrodes;*
- *Drain pump;*
- *Openable steam production cylinder.*



ELETRONICA DI CONTROLLO PER L'INSTALLAZIONE ALL'INTERNO DI UN QUADRO ELETTRICO  
CONTROL ELECTRONIC FOR INSTALLATION INSIDE AN ELECTRICAL PANEL



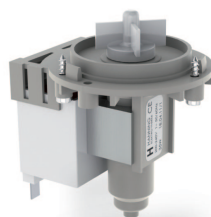
CILINDRO INTERCAMBIABILE ED APRIBILE  
CON ELETTRODI IN ACCIAIO, FILTRO  
CALCARE E O-RING

*INTERCHANGEABLE AND OPENABLE  
STEEL ELECTRODES CYLINDER,  
LIMESTONE FILTER AND O-RING*

VALVOLA SOLENOIDE DI CARICO  
SOLENOID VALVE



POMPA DI SCARICO  
DRAIN PUMP





## DATI TECNICI

- Kit compatto e flessibile per l'umidificazione in applicazioni OEM.
- Metodo di produzione vapore ad elettrodi immersi.
- Versioni con alimentazione monofase ed erogazione vapore fino a 3 kg/h.
- Versioni con alimentazione trifase ed erogazione vapore fino a 6 kg/h.
- Gestione degli umidificatori in batteria (fino a 6 unità) con struttura master/slave per raggiungere produzioni vapore fino a 36 kg/h.
- Struttura in acciaio inox e polipropilene.
- Cilindri intercambiabili ed apribili di facile sostituzione e manutenzione con elettrodi in acciaio, filtro anticalcare sul fondo, sensore di livello massimo.
- Valvola solenoide di carico acqua.
- Pompa di scarico acqua robusta ed affidabile.
- Disponibili cilindri per acque con bassa conducibilità (limite minimo di conducibilità 125  $\mu\text{S}/\text{cm}$ ).
- Controllo elettronico separato per installazione all'interno di quadri elettrici e con display integrato (remotabile con kit opzionale). Esso è configurabile nelle seguenti modalità:
  - Funzionamento on-off da consenso esterno.
  - Funzionamento proporzionale con umidostato integrato e sonda umidità 4-20mA o 0-10V.
  - Funzionamento proporzionale da segnale 0-10V esterno.
  - Funzionamento ON/OFF da termostato integrato.
  - Comando da BMS via modbus.
- Gestione della seconda sonda umidità di limite per evitare la condensazione in condotta aria.
- Diagnostica per individuare problematiche o la necessità di manutenzione.
- Vasta gamma di accessori.
- Il kit non comprende il contattore di potenza, morsetti e cablaggio.

## TECHNICAL DATA

- Compact kit with wall fixing plate for OEM application humidifying.
- Electrodes steam humidifiers.
- Single-phase power supply versions with steam producing up to 3 kg/h.
- Three-phase power supply versions with steam producing up to 6 kg/h.
- Master/slave humidifiers management (up to 6 units) to reach steam productions up to 36 kg/h.
- Stainless steel and polypropylene structure.
- Easily interchangeable and openable cylinders with steel electrodes, limestone filter on the bottom, maximum level sensor.
- Solenoid valve for water charging.
- Tough and reliable drain pump.
- Available cylinders for low conductivity water (minimum conductivity limit 125  $\mu\text{S}/\text{cm}$ ).
- Separate electronic control for installation inside electrical panels. It is available without display or integrated display (the display can be removed with an optional kit). It is configurable in the following ways:
  - External enabling on-off functioning.
  - Proportional mode functioning with integrated humidostat and humidity probe 4-20mA or 0-10V.
  - Proportional mode functioning with external 0-10V signal.
  - Functioning built-in thermostat ON/OFF.
  - BMS control via Modbus.
- Management of second duct humidity probe to avoid condensation in the air duct.
- Diagnostics for identifying problems or need of maintenance.
- Large accessories range.
- The kit does not include power contactor, terminals and wiring.

MODELLO / MODEL	ES3-M-OEM-CCU	ES6-OEM-CCU
PRODUZIONE VAPORE STEAM PRODUCTION	3 Kg/h	6 Kg/h
ALIMENTAZIONE ELETTRICA ELECTRICAL POWER SUPPLY	230V 50-60Hz	400V 3/N 50-60Hz
POTENZA POWER	2,3 kW	4,5 kW
CORRENTE ASSORBITA ABSORPTION	9,8 A	6,5 A
CONTROLLO ELETTRONICO ELECTRONIC CONTROL	CONSOLLE NANO + MASTER HUM2	CONSOLLE NANO + MASTER HUM2
ALIMENTAZIONE CONTROLLO ELETTRONICO POWER SUPPLY CONTROL	230V 50-60Hz	230V 50-60Hz
DIAMETRO USCITA VAPORE STEAM CONNECTOR	25 mm	25 mm
NUMERO CILINDRI NUMBER OF CYLINDERS	1	1
PRESSIONE ALIMENTAZIONE IDRICA WATER PRESSURE	1 - 10 bar	1 - 10 bar
LIMITI DUREZZA DELL'ACQUA LIMITS OF WATER'S HARDNESS	160 - 450 mg/l $\text{CaCO}_3$	160 - 450 mg/l $\text{CaCO}_3$
CONDUCIBILITA' DELL'ACQUA CONDUCTIVITY OF WATER	250 - 1300 $\mu\text{S}/\text{cm}$	250 - 1300 $\mu\text{S}/\text{cm}$
DIMENSIONI (LxHxP) DIMENSIONS (LxHxP)	155x405x192 mm	155x405x192 mm
PESO A VUOTO - PESO CON UNITA' OPERATIVA EMPTY WEIGHT - WORKING WEIGHT	2,5 - 5 Kg	2,5 - 5 Kg

# SERIE ES MINI / ES MINI SERIES

ES MINI 3-M | ES MINI 6



Easystem ES MINI è la soluzione più compatta, evoluta e flessibile per l'umidificazione a vapore di qualsiasi ambiente.

Il controllo elettronico integrato permette di configurare ed ottimizzare l'umidificatore in base alle specifiche esigenze del cliente e di garantirne la durata nel tempo grazie alle routines di diagnostica.

La carenatura in acciaio inox removibile frontalmente ed il cilindro ispezionabile permettono una veloce e semplice manutenzione. La completa gamma di modelli ed accessori soddisfa le più svariate esigenze di installazione.

*Easystem ES MINI is the most evolved, compact and flexible solution for steam humidification of any environment.*

*The integrated electronic control permits to configure and optimize the humidifier on the basis of customer's specific requirements and to guarantee its long-lasting thanks to diagnostic routines.*

*Stainless steel removable front cover and the openable cylinder permit a rapid and simple maintenance. The full range of models and accessories satisfy all installation requirements.*



TESTATA VENTILANTE (OPZIONALE)  
FAN UNIT (OPTIONAL)

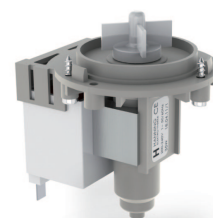
CILINDRO INTERCAMBIABILE  
CON ELETTRODI IN INOX,  
FILTRO CALCARE E O-RING

INTERCHANGEABLE STEEL  
ELECTRODES CYLINDER,  
LIMESTONE FILTER AND O-RING



ELETTRONICA DI CONTROLLO  
CONFIGURABILE INTEGRATA  
INTEGRATED CONFIGURABLE  
CONTROL ELECTRONIC

POMPA DI SCARICO  
DRAIN PUMP



VALVOLA SOLENOIDE DI CARICO  
SOLENOID VALVE





## DATI TECNICI

- Metodo di produzione vapore ad elettrodi immersi.
- Versioni con alimentazione monofase ed erogazione vapore fino a 3 kg/h.
- Versioni con alimentazione trifase ed erogazione vapore fino a 6 kg/h.
- Gestione degli umidificatori in batteria (fino a 6 unità) con struttura master/slave per raggiungere produzioni vapore fino a 36 kg/h.
- Struttura in acciaio inox, acciaio verniciato e polipropilene.
- Cilindri intercambiabili ed apribili di facile sostituzione e manutenzione con elettrodi in acciaio, filtro anticalcare sul fondo, sensore di livello massimo.
- Valvola solenoide di carico acqua.
- Pompa di scarico acqua robusta ed affidabile.
- Disponibili cilindri per acque con bassa conducibilità (limite minimo di conducibilità 125 µS/cm).
- Predisposizione alimentazione testata ventilante.
- Controllo elettronico integrato configurabile nelle seguenti modalità:
  - Funzionamento on-off da consenso esterno.
  - Funzionamento proporzionale con umidostato integrato e sonda umidità 4-20mA o 0-10V.
  - Funzionamento proporzionale da segnale 0-10V esterno.
  - Funzionamento ON/OFF da termostato integrato.
  - Comando da BMS via modbus.
- Gestione della seconda sonda umidità di limite per evitare la condensazione in condotta aria.
- Diagnostica per individuare problematiche o la necessità di manutenzione.
- Vasta gamma di accessori.

## TECHNICAL DATA

- *Electrodes steam humidifiers.*
- *Single-phase power supply versions with steam producing up to 3 kg/h.*
- *Three-phase power supply versions with steam producing up to 6 kg/h.*
- *Master/slave humidifiers management (up to 6 units) to reach steam productions up to 36 kg/h.*
- *Structure in stainless steel, painted steel and polypropylene.*
- *Easily interchangeable and openable cylinders with steel electrodes, limestone filter on the bottom, maximum level sensor.*
- *Solenoid valve for water charging.*
- *Tough and reliable drain pump.*
- *Available cylinders for low conductivity water (minimum conductivity limit 125 µS/cm).*
- *Arrangement for fan unit power supply.*
- *Integrated electronic control configurable in the following ways:*
  - *External enabling on-off functioning.*
  - *Proportional mode functioning with integrated humidostat and humidity probe 4-20mA or 0-10V.*
  - *Proportional mode functioning with external 0-10V signal.*
  - *Functioning built-in thermostat ON/OFF.*
  - *BMS control via Modbus.*
- *Management of second duct humidity probe to avoid condensation in the air duct.*
- *Diagnostics for identifying problems or need of maintenance.*
- *Large accessories range.*

MODELLO / MODEL	ES MINI 3-M	ES MINI 6
PRODUZIONE VAPORE STEAM PRODUCTION	3 Kg/h	6 Kg/h
ALIMENTAZIONE ELETTRICA ELECTRICAL POWER SUPPLY	230V 50-60Hz	400V 3/N 50-60Hz
POTENZA POWER	2,3 kW	4,5 kW
CORRENTE ASSORBITA ABSORPTION	9,8 A	6,5 A
CONTROLLO ELETTRONICO ELECTRONIC CONTROL	CONSOLLE NANO + MASTER HUM2	CONSOLLE NANO + MASTER HUM2
ALIMENTAZIONE CONTROLLO ELETTRONICO POWER SUPPLY CONTROL	230V 50-60Hz	230V 50-60Hz
DIAMETRO USCITA VAPORE STEAM CONNECTOR	25 mm	25 mm
CONNESSIONE CARICO ACQUA WATER CHARGING CONNECTION	3/4" G maschio 3/4" G male	3/4" G maschio 3/4" G male
CONNESSIONE SCARICO ACQUA WATER DISCHARGE CONNECTION	32 mm	32 mm
NUMERO CILINDRI NUMBER OF CYLINDERS	1	1
PRESSIONE ALIMENTAZIONE IDRICA WATER PRESSURE	1 - 10 bar	1 - 10 bar
LIMITI DUREZZA DELL'ACQUA LIMITS OF WATER'S HARDNESS	160 - 450 mg/l CaCO <sub>3</sub>	160 - 450 mg/l CaCO <sub>3</sub>
CONDUCIBILITA' DELL'ACQUA CONDUCTIVITY OF WATER	250 - 1300 µS/cm	250 - 1300 µS/cm
DIMENSIONI (LxHxP) DIMENSIONS (LxHxP)	320x447x193 mm	320x447x193 mm
PESO A VUOTO - PESO CON UNITA' OPERATIVA EMPTY WEIGHT - WORKING WEIGHT	8 - 11,5 Kg	8 - 11,5 Kg

# ACCESSORI ACCESSORIES



## POSSIBILITÀ

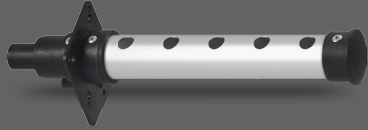
LA RICCA GAMMA DI ACCESSORI AMPLIA LA VERSATILITÀ DEGLI UMIDIFICATORI EASYSTEAM RENDENDONE SEMPLICE L'INSTALLAZIONE IN QUALSIASI SITUAZIONE E PERMETTENDO L'OTTIMIZZAZIONE DELLA DISTRIBUZIONE DEL VAPORE. ALL'UMIDIFICATORE EASYSTEAM È POSSIBILE ABBINARE, PER L'EROGAZIONE VAPORE, UNA LANCIA DI DISTRIBUZIONE O UN UGELLO DIFFUSORE (SPECIFICO PER APPLICAZIONI IN BAGNI TURCHI) O UNA TESTATA VENTILANTE.

QUEST'ULTIMA PUÒ ESSERE MONTATA DIRETTAMENTE SULL'UMIDIFICATORE OPPURE REMOTATA E POSIZIONATA SULL'APPOSITA STAFFA DI SUPPORTO. SONO INOLTRE DISPONIBILI LANCE DI DISTRIBUZIONE DI SVARIATE MISURE E MODELLI CON DIAMETRO DN25 O CON DIAMETRO DN40 A SECONDA DELLA CAPACITÀ DI EROGAZIONE DELL'UMIDIFICATORE.

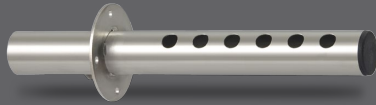
IN CASO DI UTILIZZO DELL'UMIDIFICATORE IN MODALITÀ PROPORZIONALE CON UMIDOSTATO INTEGRATO, LA REGOLAZIONE DELLA MACCHINA AVVIENE TRAMITE TRASDUTTORE DI UMIDITÀ AMBIENTE E, SE IMPOSTATA, ANCHE ATTRAVERSO SONDA CONDOTTA DI LIMITE. È INOLTRE DISPONIBILE, PER I VARI COLLEGAMENTI, APPOSITO TUBO VAPORE ATOSSICO CON DIAMETRO DN25 O DN40.



1 TESTATA VENTILANTE IN ACCIAIO INOX  
STAINLESS STEEL FAN UNIT



2 DISTRIBUTORE DI VAPORE IN ALLUMINIO  
ALUMINIUM STEEL STEAM DISTRIBUTOR



3 DISTRIBUTORE DI VAPORE IN ACCIAIO INOX  
STAINLESS STEEL STEAM DISTRIBUTOR



4 UGELLO DIFFUSORE PER APPLICAZIONE IN BAGNI  
TURCHI  
STEAM DISTRIBUTOR NOZZLE FOR DISTRIBUTING  
STEAM IN TURKISH BATHS



5 TRASDUTTORE DI UMIDITA' 4-20 mA / 0-100 RH%  
HUMIDITY SENSOR 4-20 mA / 0-100 RH%



6 TRASDUTTORE DI UMIDITA' 4-20 mA / 0-100 RH%  
PER APPLICAZIONE IN CONDOTTA  
HUMIDITY SENSOR 4-20 mA / 0-100 RH%  
CONDUIT VERSION

## POSSIBILITIES

THE RICH ACCESSORIES RANGE INCREASES EASYSTEAM HUMIDIFIERS VERSATILITY, MAKES THEIR INSTALLATION SIMPLE IN EVERY SITUATION AND PERMITS TO OPTIMIZE STEAM DISTRIBUTION. TO EASYSTEAM HUMIDIFIER IT IS POSSIBLE TO COUPLE, FOR STEAM DISTRIBUTING, A STEAM DISTRIBUTOR OR A STEAM DISTRIBUTOR NOZZLE (ESPECIALLY INDICATED FOR TURKISH BATHS) OR A FAN UNIT.

THE FAN UNIT CAN BE PLACED DIRECTLY UPON THE HUMIDIFIER OR REMOTED AND PLACED UPON THE SPECIAL SUPPORT BRACKET. MOREOVER ARE AVAILABLE STEAM DISTRIBUTORS OF SEVERAL MEASURES AND MODELS WITH DN25 OR DN40 DIAMETER DEPENDING ON HUMIDIFIER SUPPLYING CAPACITY.

IN CASE OF HUMIDIFIER USE IN PROPORTIONAL MODE WITH INTEGRATED HUMIDOSTAT, THE EQUIPMENT CONTROL IS THROUGH AMBIENT HUMIDITY SENSOR AND, IF REQUESTED, ALSO THROUGH DUCT PROBE. FOR VARIOUS CONNECTIONS IS AVAILABLE A NON-TOXIC STEAM HOSE WITH DN25 OR DN40 DIAMETER.

**PEGO srl**

VIA PIACENTINA, 6/B  
45030 OCCHIOBELLO (ROVIGO) ITALY  
TEL (+39) 0425 76 29 06  
FAX (+39) 0425 76 29 05  
E-MAIL [INFO@PEGO.IT](mailto:INFO@PEGO.IT)  
[WWW.PEGO.IT](http://WWW.PEGO.IT)

© COPYRIGHT 2014 PEGO  
ALL RIGHTS RESERVED

Printed in March 2014